

projekt®

seminarplan
1. halbjahr 2012



projekt® seminarplan

1. halbjahr 2012

Wie lernen die „Neuen“ wie es richtig geht?

Wir möchten Ihre Mitarbeiter bei einem schnellen Einstieg in die projekt® Software unterstützen, denn selbst die leistungsstärkste Software ist nur so gut wie sein Benutzer. Aus diesem Grund bieten wir Seminare an, bei denen Sie den Umgang mit projekt® erlernen. Unsere Seminare sind auf die verschiedensten Bedürfnisse zugeschnitten. Ob Sie Kenntnisse auffrischen wollen oder neu in das Programm einsteigen. Selbst Profis im Umgang mit projekt® können bei uns noch etwas dazulernen.

Seminarpreise im 1. Halbjahr 2012

Ganztages-Seminare kosten je Seminar und Teilnehmer:

€ 250,00 (für Teilnehmer mit gültigem Softwarepflege-Vertrag)

1/2 - Tagesseminare kosten je Seminar und Teilnehmer:

€ 125,00 (für Teilnehmer mit gültigem Softwarepflege-Vertrag)

Als Besonderheit in diesem Halbjahr bieten wir unseren „Neukunden“ (1 Mitarbeiter) das Grundlagen-Seminar 1 + 2 zum Preis von € 150,00 an.

Der Seminarpreis beinhaltet Getränke und Gebäck, sowie bei Ganztages-Seminaren ein Mittagessen.

Rabatte

Besuchen mehrere Mitarbeiter eines Unternehmens das selbe Seminar, berechnen wir nur einem Teilnehmer den vollen Seminarpreis; jeder weitere Teilnehmer erhält einen Rabatt von 20 % auf den Seminarpreis.

Firmenschulungen

Selbstverständlich bieten wir Ihnen zusätzlich zu den nachstehend aufgeführten Seminaren auch individuelle Firmenschulungen in unserem Schulungszentrum oder bei Ihnen vor Ort an. Die Absprache der gewünschten Themen erfolgt direkt mit unserem Schulungsleiter. Rufen Sie uns einfach an – wir beraten Sie gern! Weitere Informationen zu unseren Seminaren finden Sie auch im Internet unter www.projekt-software.de



projekt® Grundlagen 1

Der Einstieg in projekt®

Mit diesem Seminar erlernen Sie die grundsätzlichen Funktionen und notwendigen Voreinstellungen, die Ihnen die tägliche Büroarbeit erleichtert.

- Vorstellung des Programms und Arbeitsabläufe
- Grundeinstellungen Globales und Firmenstamm
- Arbeiten mit dem projekt® Multifunktions-Explorer
- Anlegen von Haupt- und Untergruppen
- Adressenverwaltung -> Kunden- und Lieferantensstamm, Mitarbeiter und Benutzer erfassen
- Kostenarten -> Material, Lohn, andere Kostenarten, Fremdleistungen, Leistungen anlegen und verwalten
- Textbausteine verfassen, Textautomatiken und Platzhalter in den Vorgängen sinnvoll verwenden
- Praktisches Arbeiten mit dem Blitzauftrag. Erstellen einer Blitzrechnung und einer Gutschrift

Wir empfehlen als Ergänzung das Grundlagen 2 Seminar, das auf diesem Seminar aufbaut.

Termine:	Montag,	16.01.2012
	Montag,	05.03.2012
	Dienstag,	24.04.2012
Seminar-Dauer:	1 Tag	9.00 – 17.00 Uhr

projekt® Grundlagen 2

Praktisches Arbeiten mit projekt®

An diesem Tag wird viel Wert auf praktisches Arbeiten gelegt. Hier werden die Ergebnisse der Voreinstellungen aus dem Basis 1 Seminar vom Vortag sichtbar.

- Projektanlage und Projekteinstellungen
- Vorganganlage (Angebot) und Positionserfassung
- Einfache Kalkulation im Vorgang
- Vorgangsentwicklung, vom Angebot über Auftrag, Lieferschein zur Rechnung
- Rechnungsausgangsbuch und die einfache OP-Verwaltung um Zahlungseingänge zu verbuchen
- Lagerfunktionen und Inventur
- Word-Briefe mit Platzhaltern aus projekt®
- Formulare und Druckvarianten individuell einsetzen

Termine:	Dienstag,	17.01.2012
	Dienstag,	06.03.2012
	Mittwoch,	25.04.2012
Seminar-Dauer:	1 Tag	9.00 – 17.00 Uhr

Intensiv-Kurs – projekt® kompakt

Tagesgeschäft mit projekt®

In diesem Tagesseminar wird der Umgang mit bestehenden Stammdaten und Projekten/Vorgängen praktiziert.

- Erstellen von Angeboten mit Vorgangsentwicklung zur Rechnung
- Pflegen und Anlegen von Stammdaten aus der Vorgangsbearbeitung heraus
- Projektbearbeitung – vom Angebot zur Rechnung
- Einfache Kalkulation, Zeitenliste und Materialauszug
- Stapeldruck von Vorgängen
- Schriftverkehr mit Word aus projekt® heraus

Termine:	Nach Absprache	
Seminar-Dauer:	1 Tag	9.00 – 17.00 Uhr

projekt® Aufbau

Professionelles Arbeiten mit projekt®

Dieser Tag geht in die Tiefen des Programms, Kalkulation, Abrechnung nach VOB und Anbindung an diverse Zusatzmodule.

- Kalkulation und Preispflege im Stamm und Vorgang
- Kumulierte/nicht kumulierte Teil- und Schlussrechnungen
- Zeitenliste/Materialauszug
- Auswertungen
- Verschiedene Aufmaßfunktionen

Empfohlene Voraussetzung: Grundlagenseminar Basis 1 + 2 oder gleichwertige Kenntnisse

Termine:	Nach Absprache	
Seminar-Dauer:	1 Tag	9.00 – 17.00 Uhr

projekt® seminarplan

1. halbjahr 2012

projekt® Dokumentmanagement/ Serienbriefverwaltung (DMS)

Einen halben Seminartag für die Organisation

Praktisches Umsetzen der Dokumentarchivierung mit Verknüpfungen bis auf Stammdatenebene (z.B. Material)

- Funktionen des Belegarchivs
- Vorbelegungen/Archivansichten
- Verwenden der Word-Variablen
- Serienbrieffunktionen
- Arbeiten mit Scannern und Anbindung von verschiedenen externen Dateien
- PDF-Erstellung
- automatische Verknüpfung aller in projekt® erzeugten Dokumente zu Kunden, Projekten, Vorgängen etc. als PDF Datei

Termine:	Mittwoch,	25.01.2012
	Mittwoch,	21.03.2012
	Dienstag,	12.06.2012
Seminar-Dauer:	1/2 Tag	9.00 – 12.30 Uhr

projekt® Wartung-Service

Seminar zur Wartungsanlagenverwaltung

Wartungsanlagen verwalten, planen und abrechnen. Wartungsreparaturen und –abrechnung.

- Grund- und Voreinstellungen der Anlagen
- Einrichtung von Anlagen und Standorten
- Wartungs- und Abrechnungszyklen über Zeitsequenzen
- Erstellung der Wartungsplanung
- Automatisches Erstellen von Wartungsrechnungen
- Auswertungen
- Tourenplanung

Empfohlene Voraussetzung:

Grundlagenseminar 1 + 2 oder gleichwertige Kenntnisse

Termine:	Freitag,	10.02.2012
	Donnerstag,	19.07.2012
Seminar-Dauer:	1 Tag	9.00 – 17.00 Uhr

projekt® Projekt-Überwachung (Nachkalkulation)

Tagesseminar für Projektleiter

Ein Bauvorhaben (Projekt) wird von der Angebotserstellung bis zur Nachkalkulation begleitet und analysiert.

- Grundeinstellungen im Stamm und Vorgang
- Erfassung von Material, Lohn, Fremdleistungen und Lieferantenrechnungen
- Materialentnahmescheine, Tagelohnbuchungen
- Lohnkosten mit Stundenansätzen der Mitarbeiter
- Stundenauswertungen für Mitarbeiter
- Soll-/Ist-Vergleiche, Auswertungen

Empfohlene Voraussetzung:

Grundlagenseminar 1 + 2 oder gleichwertige Kenntnisse

Termine:	Donnerstag,	09.02.2012
	Mittwoch,	18.07.2012
Seminar-Dauer:	1 Tag	9.00 – 17.00 Uhr

projekt® Zeiterfassung

Tagesseminar über das ‚wichtigste‘ Zusatzmodul in Ihrem Unternehmen

Planen und verwalten Sie Ihre Mitarbeiter und übernehmen Sie die aufgelaufenen Daten zur weiteren Verarbeitung.

- Grundeinstellungen System und Mitarbeiter
- Die unterschiedlichen Stempelmöglichkeiten
- Arbeitszeitmodelle planen und umsetzen
- Urlaubsplanung und Krankmeldung
- Erfassung von Materialverbrauch
- Direkte und indirekte Stundenerfassung
- Detailauswertungen wie z.B. Stundenprotokolle
- Einsatz von externen Zeiterfassungsgeräten

Termine:	Nach Absprache	
Seminar-Dauer:	1 Tag	9.00 – 17.00 Uhr

projekt® Bestellwesen

Das Tagesseminar für den Einkäufer

Vom Auftrag über die Blitzbestellung zum Liefer- und Rechnungseingang. Oder die zentrale Abwicklung von Anfragen/Bestellungen und Lager.

- Grundeinstellungen
- Bestellungen, Anfragen an Lieferanten
- Bestellungen, Anfragen aus Projekten
- Blitzbestellung aus Vorgängen
- Liefer- und Rechnungseingang
- Bestellstatus
- Vom Auftrag zum Bestellvorschlag
- Lieferrückstand, Wareneingänge, Rücklieferungen
- Verbuchen in die Projektüberwachung
- Lagerbewegungen & Pflege der Einkaufspreise

Termine:	Nach Absprache
Seminar-Dauer: 1 Tag	9.00 – 17.00 Uhr

projekt® optimal einsetzen

Erfahren Sie mehr über Schalter und Funktionen, mit der Sie projekt® auf Ihre persönliche Arbeitsweise einstellen können.

- Individuelle Benutzereinstellungen
- Benutzerbezogene Listenansichten
- Titeltzusammenstellung im Vorgang
- Schalterfunktionen im Formular einbauen
- Rechnen in den Texten (zum Beispiel Leasingraten automatisiert ausgeben...)
- Arbeiten mit freien Variablen im Vorgang

Für alle projekt® Anwender, die noch ‚mehr‘ aus ihrer Software herausholen wollen !!

Termine:	Nach Absprache
Seminar-Dauer: 1/2 Tag	13.30 – 17.00 Uhr

projekt® OP-Verwaltung

Rechnungsaus- und -eingänge bearbeiten

An einem halben Seminartag werden die Grundlagen für die optimale Verwaltung von offenen Posten (Lieferanten- und Kundenrechnungen) vermittelt.

- Einrichtung der OP-Verwaltung im Firmenstamm und in Kunden- Lieferantendaten
- Rechnungs-Eingang/Rechnungs-Ausgang
- Kunden- und Lieferantenzahlungen erfassen
- Kasseneinnahmen und –ausgaben
- Ausgangszahlungen bearbeiten
- Clearing/DTA – Disketten erstellen
- Mahnungen schreiben, Mahnformulare erstellen

Termine:	Mittwoch,	25.01.2012
	Mittwoch,	21.03.2012
	Dienstag,	12.06.2012
Seminar-Dauer: 1/2 Tag		13.30 – 17.00 Uhr

projekt® Kontaktmanagement (CRM) und Workflow

projekt® Kontaktmanagement (CRM) und Workflow

Ihr unentbehrliches Werkzeug zur Betriebsorganisation

- Auf einen Blick sehen wer was wann wie macht
- Innerbetriebliche Kommunikation (Weg mit den Zetteln!)
- Termine anlegen, aktiv verwalten und planen – auch online in Echtzeit
- Kontext-Strukturen zur thematischen Verknüpfung von Ressourcen und Tätigkeiten
- Standardisierte Abläufe planen und einsetzen (Workflow)
- Praxisorientierte Termin- und Ressourcenplanung für betriebliche Abläufe
- Aufgabenverwaltung für Anwender und Mitarbeiter
- Protokolle für erledigte Tätigkeiten
- Manuelle und automatische Tätigkeitsvergabe
- Kontext Zuordnung für Qualitätsmanagement

Termine:	Dienstag,	24.01.2012
	Donnerstag,	15.03.2012
	Mittwoch,	13.06.2012
Seminar-Dauer: 1 Tag		9.00 – 17.00 Uhr

projekt® seminarplan

1. halbjahr 2012

projekt® Auswertungen

Praktisches Arbeiten mit dem Zusatzmodul

- individuelle Auswertungen selbst erstellen
- SQL-Abfragen

Grundkenntnisse in projekt® erforderlich!
Seminarteilnehmer erhalten das Modul „Auswertungen“ kostenlos am Ende des Seminars!

Termine: Nach Absprache
Preis € 790,00

Praktisches Arbeiten mit der Syska FiBu

- Firmenschulungen in unserem Schulungszentrum in Brackel
- Inhouseschulungen in Ihrem Hause

Termine: Nach Absprache

Bitte beachten

Bedingungen

Ihre Reservierung gilt als verbindlich. Sollten Sie weniger als 10 Tage vor Seminarbeginn absagen, müssen wir Ihnen leider 75 % der Seminargebühren in Rechnung stellen. Für nicht stattfindende Seminare wegen mangelnder Teilnehmerzahl oder nicht vorhersehbarer Umstände können wir keine Haftung übernehmen.

Anmeldungen

Bitte senden Sie uns eine schriftliche Anmeldung auf diesem Formular.

Fragen

Wir wollen Ihnen keine Vorträge halten! Fragen Sie an Stellen, die Ihnen nicht klar sind. Haben Sie Fragen zum Seminar, rufen Sie uns an: Tel. 041 85 / 588-0

Teilnehmer

Es nehmen mind. 4 Teilnehmer, höchstens 12 Teilnehmer am Seminar teil. Jeder Seminarteilnehmer hat „seinen“ PC.

Bestätigung

Nach Eingang Ihrer Anmeldung erhalten Sie eine Anmeldebestätigung. Reservierungen werden in der Reihenfolge des Eingangs bei projekt® vorgenommen.

Zeiten

Jedes Seminar beginnt um 9:00 Uhr. Ganztags-Seminare enden gegen 17.00 Uhr – Halbtags-Seminare um 12.30 Uhr, bzw. um 17.00 Uhr.

Preise

Die aufgeführten Preise gelten für Teilnehmer mit Softwarepflege-Vertrag je Seminar und je Teilnehmer. Für Teilnehmer ohne Softwarepflege-Vertrag erhöht sich der Preis je Seminar und Teilnehmer um € 100,00. (Halbtags-Seminare um € 50,00).

Übernachtung

Bei mehrtägigen Seminaren empfehlen wir Ihnen gern ein Hotel in der Nähe. Die Buchungen nehmen Sie bitte direkt mit dem Hotel vor.

Bezahlung

Bitte tragen Sie dafür Sorge, dass spätestens bei Beginn des Seminars der Seminarpreis bezahlt ist. Sie können sonst am Seminar leider nicht teilnehmen. Die angegebenen Preise verstehen sich zzgl. der gesetzlichen Umsatzsteuer.

NEU! Update-Seminare

Die entsprechenden Termine werden wir Ihnen kurzfristig mitteilen.

Seminaranmeldung

Ausfüllen und per Fax an 041 85 / 588-100

Wir möchten an folgenden Seminaren teilnehmen und melden uns hierzu verbindlich an:

Seminar	Datum	Teilnehmer (in)

Ihre Kontaktdaten

Firma

Ansprechpartner

Straße / Hausnummer

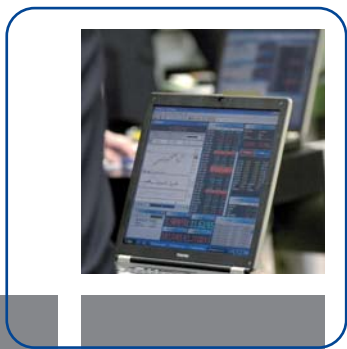
PLZ / Ort

Telefon

Fax

E-Mail

Datum / Stempel / Unterschrift



leistung integriert

worauf sie sich verlassen können: unsere services

Komplett statt kompliziert

Unsere Software soll Ihre Arbeit optimieren – und zwar einfach und mit einem Klick. Dafür tun wir alles. Sorgfältig analysieren wir Prozesse und entwickeln daraus Software, die Ihrem Bedarf exakt entspricht. Mit allen Tools, die für Sie relevant sind. Deshalb kennen wir Sie schon, wenn wir das erste Mal miteinander sprechen. Und wenn es später einmal Fragen geben sollte, sind wir jederzeit mit einer schnellen Lösung bereit.



Schnelle Ergebnisse

Lernen Sie Ihre neue Software kennen – wir sorgen für einen reibungslosen Einstieg. Mit Schulungen, die auf Ihre Module zugeschnitten sind, können Sie sofort loslegen und das umfangreiche Potenzial, das Ihnen projekt® bereitstellt, nutzen. Dafür steht unser Schulungszentrum in Brackel zur Verfügung – aber wir kommen genauso gern zu Ihnen!



Hotline ohne Fragezeichen

Egal, worum es geht: die Antwort finden Sie bei unserer Hotline. Sie ist den ganzen Tag über nur für Sie da und ausnahmslos mit professionellen Gesprächspartnern besetzt: mit unseren Software-Experten.

Die Hotline erreichen Sie telefonisch unter

041 85 / 588-288

Fax 041 85 / 588-280

Mail hotline@projekt-software.de



Demo-CD

Sie möchten unsere projekt® Software näher kennen lernen, haben Fragen oder wünschen die Zusendung einer Demo-CD?

Rufen Sie uns einfach an **0 41 85/588-0** oder nehmen Sie über unsere Internetseiten per E-Mail Kontakt mit uns auf: info@projekt-software.de



projekt Software GmbH

Vor dem Haßel 4a

21438 Brackel

Tel.: 0 41 85/588 - 0

Fax: 0 41 85/588 - 100

info@projekt-software.de

www.projekt-software.de