

## Anwenderbericht



## BERTELMANN GmbH

aus Bünde in Westfalen besteht seit 1953 und ist Spezialist für die Planung und Herstellung von Außenwerbung. Angefangen hat alles mit der Reparatur von Glühbirnen.

Heute führen Achim und Ulrich Mailänder in der 3. Generation das 19 Mitarbeiter starke Unternehmen. Die Kunden sind auf das ganze Bundesgebiet verteilt. Einzelfirmen und Filialisten, Banken, Handelsriesen und Modefirmen wie: Bertelsmann Buchclub, Merkur Spielotheken, oder Liberty Damenmoden gehören zum Kundenstamm.

Aber auch Handwerksbetriebe sowie zahlreiche klein- und mittelständige Unternehmen präsentieren sich und ihre Leistungen gerne mit der von Bertelmann hergestellten Lichtwerbung.

Das Unternehmen ist der Arbeitsgruppe Lichtwerbung (NeonRing) angeschlossen und gehört ebenfalls der Werbeland-Einkaufsgruppe an.

Während einer Werbeland Hausmesse ist Achim Mailänder auf die projekt Software aufmerksam geworden.

Zusammen mit seiner Frau verfolgte Achim Mailänder ei-

nen Vortrag, der vom projekt Geschäftsführer Jürgen Lehmann gehalten wurde. In einem anschließenden Detailgespräch, bei dem die betrieblichen Anforderungen und deren mögliche Umsetzung erläutert wurden, konnte projekt überzeugen.

Die Entscheidung war gefallen.

Der tägliche Ablauf eines Werbetechnik Betriebes erfordert eine gut geplante und

palette wurden die projekt-Module ausgewählt, die den kaufmännischen Ablauf des Betriebes optimieren sollten.

Achim Mailänder: "Der gesamte Workflow innerhalb und außerhalb des Betriebes ist heute transparenter, wodurch wir noch flexibler auf Kundenwünsche und individuelle Begebenheiten eingehen können".

Neben den kaufmännischen Standardmodulen für die Kal-



sauber organisierte Ablauforganisation. "Ohne eine perfekte EDV-Umgebung wären wir nicht wettbewerbsfähig", so Achim Mailänder.

Im Januar 2006 war es dann soweit.

Aus der reichhaltigen Produkt-

kulation und für die Angebots- und die Rechnungserstellung, setzt Bertelmann das integrierte Zeiterfassungssystem ein.

Das bringt jede Menge Erleichterung.

Doppelerfassungen werden



Achim Mailänder

### Die Flexibilität der Software und das vorhandene Fachwissen der projekt Berater hat uns überzeugt.

Innerhalb kürzester Zeit konnten wir unsere Organisation in projekt abbilden. Anpassungen waren kostengünstig und schnell integriert.

Man merkt, dass auch die projekt- Geschäftsführung hohe Ansprüche hat und sich persönlich einsetzt.



vermieden und die vor Ort, mit dem Timeboy erfassten Zeiten, können direkt und zeitnah in das Projekt einfließen.

"So haben wir tagaktuelle Daten, die uns in der Objektverwaltung jederzeit zeigen, wie es um das entsprechende Objekt steht", sagt Achim Mailänder.

"Durch die Zeiterfassung sehen wir nicht nur die Angebotskalkulation mit den Soll-Werten, sondern auch die Kostenseite mit den Ist-Werten", so Achim Mailänder weiter.

Durch den Einsatz der Zeiterfassung arbeiten nahezu alle Mitarbeiter mit der projekt Software.

Da Bertelmann auch große Aufträge abwickelt, die sich schon mal im 6-stelligen Bereich bewegen können, ist es sehr wichtig, tagaktuelle Zahlen zu haben, um schnell reagieren zu können und die Ressourcen entsprechend einzuteilen. Als nächstes werden nicht nur Zeiten, sondern auch Materialien auftragsbezogen erfasst.

Schulung / Service / Support / Betreuung

Die erste Schulung fand direkt nach der Installation statt.

Nachdem im ersten Schritt alle kaufmännisch tätigen Mitarbeiter geschult wurden, wurde entschieden, weitere Schulungen direkt im Hause durchführen zu lassen.

da individuelle Wünsche direkt umgesetzt werden.

Herr Mailänder ist sehr lösungsorientiert eingestellt und hat daher auch schon einige Details mit eingebracht, die in die Standardsoftware übernommen wurden und so jedem Anwender zugute kommen.

Wenn ich die Gesamtlösung mit einer Schulnote bewerten sollte, bekommt projekt von mir die Schulnote 1", so Achim Mailänder abschließend.

## Konfiguration

### BERTELMANN GmbH

- Installation Februar 2006
- Serversystem mit 9 Arbeitsplätzen

### Eingesetzte Zusatzmodule

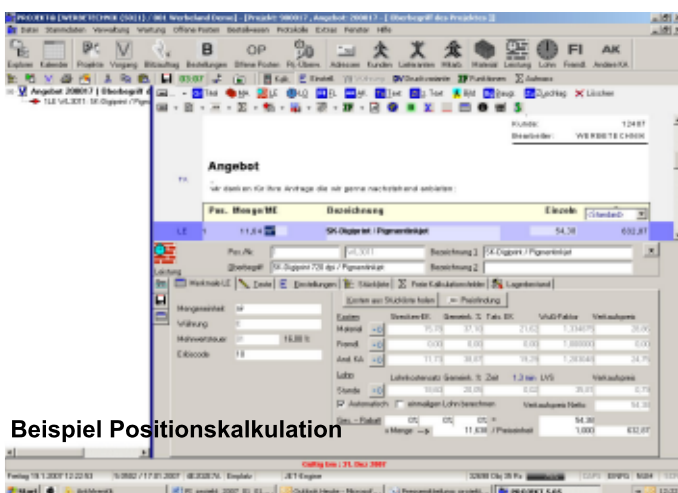
- Projekt-Überwachung
- Bestellwesen
- Historie
- OP-Verwaltung
- Benutzerverwaltung
- Dokumentenmanagement
- Kontaktmanagement
- Zeiterfassung (20 Mitarbeiter)
- Projekt-Fernwartung

### Eingesetzte Schnittstellen

- DATANORM
- DATEV ASCII

Die Fachkompetenz der Schulungsmitarbeiter hat Achim Mailänder sogar dazu bewegen, monatlich den Besuch eines Beraters anzufordern.

Eine Investition die sich lohnt,



Beispiel Positions-kalkulation



projekt Software GmbH

Vor dem Hassel 4 21438 Brackel

Telefon: 04185-588-0

info@projekt-software.de

www.projekt-software.de